

COMPACT SELFIE STICK Bluetooth® Ver.5.4

コンパクト三脚自撮り棒

この度は本製品をご購入いただきありがとうございます。
使用前に、本取扱説明書を最後までお読みいただき、正しくご使用ください。
読み終わった後は、大切に保管してください。

内容物

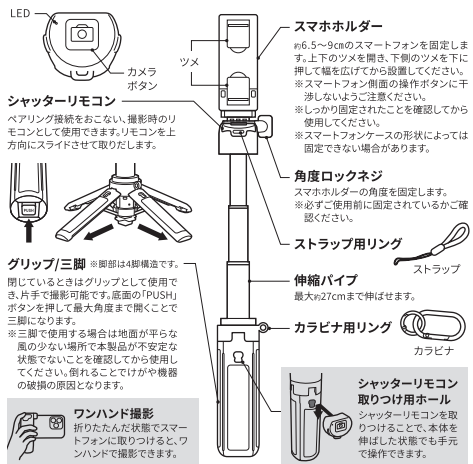
- ①三脚自撮り棒本体……………1台
- ④カラビナ……………1個
- ②テスト用電池(取りつけ済み)※……………1個
- ⑤取扱説明書兼保証書……………1部
- ③ストラップ……………1個

※取りつけ済み電池はテスト用のため、使用時間を保証するものではありません。新しい電池をご準備することをおすすめいたします。

対応機種・OS

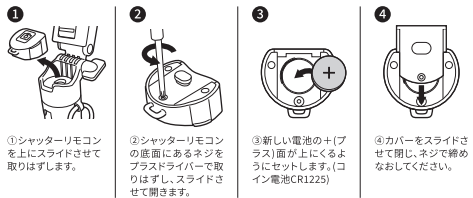
- 対応機種:幅(W)6.5~9cm [音量+]ボタン操作でシャッターが切れるスマートフォン
 - 対応OS:iOS4以上/Android8.0以上
 - 耐荷重:約500gまで
- ※スマートフォンケースの形状や厚み、素材によっては取りつけできない場合があります。その場合はケースを取りはずしてご使用ください。

各部名称と機能



シャッターリモコン電池交換方法

本製品のシャッターリモコンに付属する電池はテスト用になります。
電池が切れた場合はコイン電池(CR1225)を準備し、交換してください。



※リモコン内部の精密部分に触れないでください。
濡らしたり異物・液体などが入らないようご注意ください。

取扱説明書

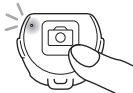
シャッターリモコンを使用する

- はじめて使用する場合は、必ずペアリングをおこなってください。
- Bluetooth機器によりペアリング方法が異なります。手順は一例です。接続機器側の取扱説明書を併せてご確認ください。
- 本製品は複数のデバイスを同時にペアリングできません。ペアリング済みのデバイス以外と接続する場合は、すでにペアリングしているデバイスとの接続を一度解除して使用してください。
- ペアリング時は本製品と接続したい機器を1m以内に置き、障害になるものがないことを確認してからおこなってください。

デバイス名	2613_KRUCP01
-------	--------------

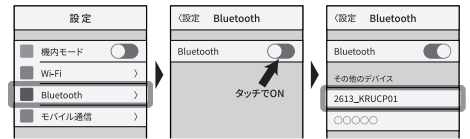
1. 電源をONにする

シャッターリモコンのボタンを約2秒間長押しすると電源がONになり、LEDが点滅します。



2. 接続したい機器に登録する

接続したい機器のBluetooth機能をONにし、デバイス名「2613_KRUCP01」を選択します。
※接続機器側でデバイス名が検索されるまで時間がかかることがあります。
※機器側でPINコードを求められた場合、「0000」を入力してください。
※リモコンのLED点滅が消灯するとペアリング完了です。



3. カメラを起動し撮影する

スマートフォンのカメラを起動し、シャッターリモコンのボタンを押すと撮影できます。

Android端末でボタンを押しても撮影ができない…

カメラの設定から[音量キーの設定]→[シャッター]に切り替えてください。(スマートフォンにより設定が異なります)
※[音量+]キーで撮影ができない機種はシャッターリモコンの使用ができません。

4. 電源をOFFにする

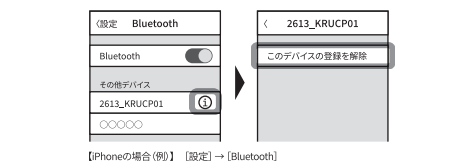
シャッターリモコンのボタンを約2秒間長押しすると電源がOFFになります。
※リモコンのLEDが点滅→消灯すると電源OFFです。
※ペアリング解除のみでは電源はOFFではありません。使用後は必ずボタンを長押しして電源をOFFにしてください。

- 2回目以降の使用では、シャッターリモコンの電源をONにする、最後に接続された機器と約5~10秒で自動でペアリングされます。
- 接続が切断されている場合は、再度ペアリングをおこなってください。

※ペアリング接続範囲は約10mですが、本製品とペアリング機器との間に障害物がある場合は、接続可能範囲が変動します。
※自動接続がされない場合は、機器のBluetooth設定がONになっているかご確認ください。
※接続する機種・アプリケーションによっては、本製品の電源をONにした後自動でペアリングされないことがあります。接続操作については接続機器側の取扱説明書をご確認ください。

ペアリングを解除する

接続機器側の設定から「2613_KRUCP01」を選び、「このデバイスの登録を解除」を選択してください。解除が完了し、次回本製品の電源をONにしても自動でペアリングされなくなります。



警告 死亡または重傷を負うおそれがある内容

- 車・オートバイ・自転車などの運転操作中には絶対に使用しないでください。
- 分解・改造・修理しないでください。
- 火に投入したり、加熱しないでください。
- 本製品は防水機能はありません。水につけたり、濡れた手で触らないでください。
- 火のよき具材が発生した場合、ただちに使用を中止してください。
- 異常な音や振動がある、正しく動かない、本製品に破損・変形がある など
- 次のような場所で使用・保管・放置しないでください。
 - ・火気のある場所
 - ・湿気やホコリが多い場所
 - ・火気の近くや可燃性の物の近く
 - ・炎天下の車内など高温になる場所や熱がある環境
 - ・氷点下の気温が続く場所
 - ・衝撃や振動が加わる場所、強い磁力や静電気の発生する場所 など
- 電気が鳴ったら直ちに使用を中止してください。
- 小さな部品があり窒息・誤飲など思わぬ事故のおそれがあるため、乳幼児やペットの手が届く場所で使用・保管・放置しないでください。

注意 軽傷や物的損害を負うおそれがある内容

- 病院内、医療機器の近くで使用しないでください。
- ペースメーカーを使用している場合、本製品の使用にあり医師とご相談ください。
- 航空機内で使用する場合は、航空会社の指示に従ってください。通信システムを妨害し、思わぬ事故につながるおそれがあります。
- 無線機器の取り扱いについて指示されている区域などは指示に従ってください。無線機器を妨害し、思わぬ事故につながるおそれがあります。
- 自撮り棒として使用する場合は、周囲の人や物にあたらないか確認してからご使用してください。
- 電圧を使用する場合は、地面が平らな風のない場所で本製品が不安定な状態でないことを確認してからご使用してください。けが・落下・破損につながるおそれがあります。
- スマートフォンを取りつけたままの移動は落下・破損につながるおそれがあります。移動する場合はスマートフォンを取りはずしてください。
- スマートフォンを取りつけ方や角度によって転倒する場合があります。しっかりと安定しているか確認してからご使用してください。
- ストラップを使用する場合、強く引っ張ったり、ストラップを持って本製品を振り回さないでください。
- 投げたり、衝撃を与えたり、重いものを載せたりしないでください。
- 本製品の重量以上の負荷をかけたままにしないでください。
- カラビナの可動部は内側に向かって開き、外側には開かないでください。指などを挟まないようご注意ください。
- 本製品は日本国内専用です。国によっては電波使用制限法があり、罰せられるおそれがあるため海外では使用しないでください。

使用上のご注意

- 本製品はBluetooth対応のすべての機器との接続動作を保証したものではありません。
- シャッターリモコンとスマートフォンが離れすぎている場合や障害物があった場合、接続できずシャッターリモコンの操作ができません。
- 音声キーで撮影できない機種はシャッターリモコンの操作ができません。
- 本製品を長期使用しない場合、シャッターリモコンのコイン電池が液漏れを起すおそれがあるため取りはずしてください。
- 本製品の組み立てや折りたたみ、スマートフォンの取り付け時に手や指を挟まないようご注意ください。
- スマートフォンケースの形状や厚み、素材によっては取りつけできない場合があります。その場合はケースを取りはずしてご使用ください。
- お手入れは乾いた柔らかい布でやさしく行ってください。ベンジン・シンナー・アルコールなどの揮発性有機溶剤や研磨剤が含まれるものを使用しないでください。

Bluetooth®電波についてのご注意

本製品は2.4GHz帯の電波を使用しています。また、Wi-Fi電波は2.4GHz帯と5GHz帯の2種類を使用しており、帯域が重複します。そのため公共の無線LAN環境では電波がお互いに干渉することがあり、通信速度の低下や通信が断断续続することがありますが、製品の不良ではありません。

故障かな?と思ったら

- シャッターリモコンの電源が入らない
 - コイン電池が正しい向きに入っているかご確認ください。
 - コイン電池の交換をおこなってください。
- シャッターリモコンのペアリングができない
 - 接続機器側のBluetooth機能がONになっているかご確認ください。
 - 接続機器側のBluetooth機能を一度OFFにし、再度ONにてお試しいたください。
 - 接続機器を本製品の1m以内に置いて再度ペアリングをおこなってください。
 - 他の機器とペアリングされている可能性があります。一度すべてにペアリングされている機器側のBluetooth機能をOFFにし、接続したい機器と再度ペアリング操作をおこなってください。
 - 接続機器を本製品の1m以内に置いて再度ペアリングをおこなってください。
- シャッターリモコンのペアリング時に接続機器側にデバイス名が出てこない
 - 接続機器を再起動し、再度ペアリング操作をおこなってください。
 - 他に接続していた履歴がある場合、その接続機器と自動ペアリングが優先されている可能性があります。その接続機器のBluetooth機能を一度OFFにしてから、再度接続したい機器とペアリングをおこなってください。
- 2回目以降に自動的にシャッターリモコンのペアリングができない
 - 接続機器側のBluetooth機能がONになっているかご確認ください。
 - 接続機器側のBluetooth機能を一度OFFにし、再度ONにてお試しいたください。
 - 接続機器を本製品の1m以内に置いて再度ペアリングをおこなってください。
 - 他の機器とペアリングされている可能性があります。一度すべてにペアリングされている機器側のBluetooth機能をOFFにし、接続したい機器と再度ペアリング操作をおこなってください。
 - 接続機器によっては自動ペアリングができない機種もございます。あらかじめご了承ください。
- Android端末でシャッターリモコンのボタンを押しても撮影ができない
 - カメラアプリの設定から[音量キーの設定]→[シャッター]に切り替え変更してください。(スマートフォンにより設定方法が異なります。)
 - ※[音量+]キーで撮影ができない機種は使用できません。

製品仕様

通信方式	Bluetooth Ver.5.4
最大通信距離(※)	約10m
電池	コイン電池CR1225
サイズ	φ高さ(H)11.7×横(W)3.2×奥行(D)4.5cm(折りたたみ時)
最大高	(自撮り棒使用時)φ高さ(H)41cm (三脚使用時)φ高さ(H)41.5cm
伸縮パイプ	φ長さ(L)最大27cm
重量	φ127g
耐荷重	φ500gまで
材質	ABS樹脂/アルミニウム

※数値は使用環境・状況により変動します。

※本製品を使用したことによって生じた動作障害やデータ滅失・機器の故障などの損害について、弊社は一切の責任を負いかねます。接続する機器の各種データはあらかじめバックアップを取ってからご使用ください。
※本来の用途以外のご使用はおやめください。本来の用途以外のご使用が原因の損害について、弊社は一切の責任を負いかねます。
※本製品の故障にたいし、弊社の故障または重大な過失がある場合を除き損害補償の責任は、本製品購入代金を上限として弊社が負います。
※商品の仕様および外観などは製品改良のため予告なく変更させていただきます。ご了承ください。
※BluetoothスマートフォンおよびWi-Fi接続は登録商標であり、Bluetooth SIG, Inc.が所有権を有します。使用許諾の下でこれらのマークおよびロゴを使用しています。その他の商標および登録商標は、それぞれの所有者の商標および登録商標です。
※イラストはイメージです。

保証書

- 保証期間内に本取扱説明書の使用方法や注意事項などに従った正常な使用状態で故障した場合には、無償交換をさせていただきます。**ご購入後はお買い上げ店のレシートと本保証書を一緒に保管してください。**
- 保証を受ける場合は、お手元に商品と**ご購入時のレシート**を用意いただき、本取扱説明書をよくご覧になり、正しく使われているかご確認されたうえでお問い合わせください。
- 保証期間内でも下記の場合は保証受けられない可能性があります。あらかじめご了承ください。
 - ・本書およびご購入時のレシートがない
 - ・本書にご購入日、お買い上げ販売店の記載がない、あるいはこれらの内容に相違がある
 - ・お買い上げ後の使用方法に本取扱説明書の表示内容と相違がある、または落下などの外的衝撃がある
 - ・天災や公害などによる故障および損傷
 - ・付属品の破損や紛失
 - ・業務用としての使用など、一般家庭用以外に使用した場合の故障および損傷
- 本書は再発行できませんので大切に保管ください。
- 日本国外への配送対応はおこなっておりません。
- 商品保証はご購入日から**6ヶ月間**となります。
- 保証書の発行により購入者の法律上の権利が制限されることはありま。

【保証を受けられる場合】

- お問い合わせ先へご連絡ください。
- 保証の対応になる場合、【交換商品】と【送料不要の返送用封筒】をお送りいたします。
- 到着後、交換商品が問題ないことを確認いただき、不具合のあった商品を返送用封筒にてご返却ください。

お問い合わせ先

コーリュウ株式会社 〒653-0835 兵庫県神戸市長田区細田町4-1-20

TEL : 050-3733-6051 (受付:平日10時~17時) **MAIL : info@koryultd.com**

※電話がつかない場合や、平日10時~17時以外のご連絡に関してはおそれいりますがメールにてご連絡ください。

品名	コンパクト三脚自撮り棒 2613/KRUCP01
	<input type="checkbox"/> IVGR <input type="checkbox"/> YEBL <input type="checkbox"/> PKRD
お買い上げ年月日	年 月 日
販売店	〒
フリガナ お名前	〒
電話	() - () - ()
お客様	〒 SAMPLE
住所	