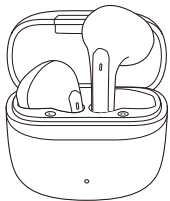


# WIRELESS EARPHONE

ワイヤレスイヤホン

Bluetooth® Ver.5.3



この度は本製品をご購入いただきありがとうございます。  
使用前に、本取扱説明書を最後までお読みいただき、正しくご使用ください。  
読み終わった後は、大切に保管してください。

## 内容物

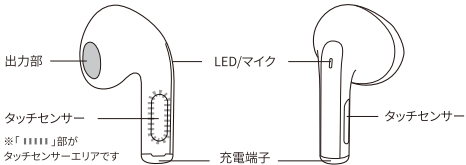
- ① ワイヤレスイヤホン本体 (L/R) ..... 1台
- ② 充電ケース ..... 1台
- ③ 取扱説明書兼保証書 ..... 1部

### ⚠ 充電機器は別売りです。別途ご用意ください。

【対応USBケーブル】 USB Type-A to USB Type-CのUSBケーブル  
【対応ACアダプタ】 USB Type-Aコネクタを有する出力5V2.4A以下のACアダプタ  
※PD (Power Delivery) 対応の充電機器は使用しないでください。  
※2.4Aを超えるものや、急速充電機能5Vより大きな電圧を出力するACアダプタは使用しないでください。

## 各部名称と機能

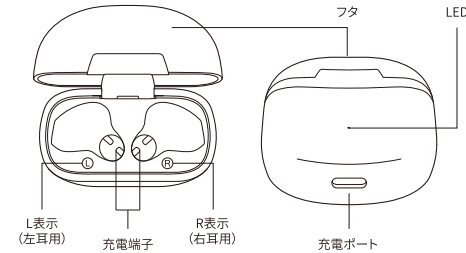
### イヤホン



名称	機能
タッチセンサー	電源ON/OFF、音楽再生や通話操作
LED	ペアリングや充電などアクションに応じて点灯

### 充電ケース

充電ケースが満充電の場合、イヤホンを最大2回分充電することができます。  
※使用状況により異なります。



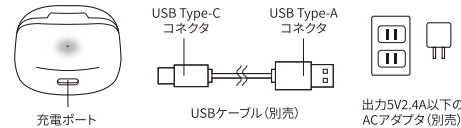
名称	機能
LED	充電状況に応じて点灯
充電ポート	USBケーブル (別売) を接続して充電

## 取扱説明書

## 充電する

- はじめて使用する際はあらかじめ充電をおこなってください。
- 充電前に充電ポートやUSBケーブルに異物・液体などが付着していないかご確認ください。

### 充電ケース 充電方法



#### 1. USBケーブル (別売) を接続して、充電を開始する

動作・状態	LED挙動
充電中	赤色点滅
充電完了	赤色点灯

#### 2. 充電完了後、USBケーブルを取りはずす

充電が完了、または所定の充電時間になったら、本製品とACアダプタからUSBケーブルを取りはずしてください。

- コネクタの方向に注意し、しっかり接続してください。
- ※PD (Power Delivery) 対応の充電機器は使用しないでください。
- ※パソコンのUSBポートに接続しないでください。必ずACアダプタをご使用ください。
- ※所定の充電時間を超えて充電するなど、過度な充電は内蔵バッテリーの発熱・発火を引き起こしたり、バッテリーの劣化や故障につながるおそれがあります。

### イヤホン充電方法

- 充電残量が少なくなると、イヤホンから電子音が鳴ります。イヤホンを充電してください。
- 充電済みの充電ケースにイヤホンを収納すると自動で充電がはじまります。充電中はケースのフタを閉じてください。
- 電池残量0%の状態から約1.5時間で満充電になります。

動作・状態	LED挙動	
充電中	イヤホン本体:赤く点灯	充電ケース:青く点灯
充電完了	イヤホン本体:消灯	充電ケース:消灯

- イヤホンを充電する場合は、イヤホンと充電ケースの充電端子同士が接触するようしっかりと入れ、イヤホンのLEDが点灯しているかをご確認ください。点灯しない場合は、イヤホンが浮いているなど接触不良がおきている可能性があります。
- イヤホンを片方ずつ収納すると充電されない場合があります。その場合、同時に収納し直すと充電がはじまります。

## 電源ON/OFF

動作・状態	操作方法
電源ON	・充電ケースからイヤホンを取り出す ・イヤホンのタッチセンサーを約3秒間長押し
電源OFF	・充電ケースにイヤホンを収納する ・イヤホンのタッチセンサーを約5秒間長押し

※イヤホン本体を使用しない場合は、必ず充電ケースに入れて保管してください。  
※充電ケースの電池残量がないときは、イヤホンを充電ケースから出し入れても電源のON/OFFはできません。

## ペアリング (接続) する

- はじめて使用する場合は、必ずペアリングをおこなってください。
- Bluetooth機器によりペアリング方法が異なります。手順は一例です。接続機器側の取扱説明書を併せてご確認ください。
- 本製品は複数のデバイスを同時にペアリングできません。ペアリング済みのデバイス以外と接続する場合は、すでにペアリングしているデバイスとの接続を一度解除してからご使用ください。
- ペアリング時は本製品と接続したい機器を約1m以内に置き、障害になるものがないことを確認してからおこなってください。

## デバイス名 Clear Music

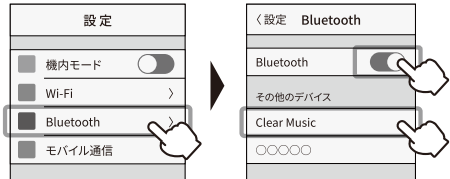
#### 1. イヤホンの電源をONにする

- 充電ケースから左右のイヤホンを同時に取り出すと、電源が自動的にONになり、ペアリングサーチモードに移行します。
- ペアリングサーチモード中は、片方のLEDが点滅し、もう片方のLEDが消灯します。

#### 2. 接続したい機器に登録する

- 接続したい機器のBluetooth機能をONにし、デバイス名「Clear Music」を選択します。
- ※機器側でデバイス名が検索されるまで時間がかかることがあります。
- ※PINコードの入力を求められた場合は「0000」と入力してください。

【iPhoneの場合 (例)】 【設定】→【Bluetooth】



#### 3. ペアリング完了

イヤホンから電子音が鳴るとペアリングが完了します。  
※このとき、イヤホンのLEDは消灯しています。

#### 4. 音楽再生前に音量を最小にする

接続機器側の音量を最小にし、少しづつ音量をあげてご使用ください。  
※再生環境や機種によってはペアリング後、自動で音量が変化することがあります。

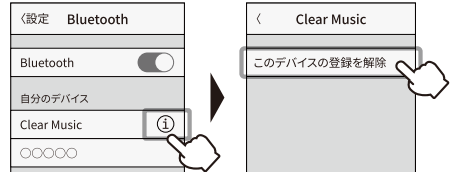
- 2回目以降の使用では、充電ケースからイヤホンを取り出すと最後に接続されたデバイスと約5-10秒で自動でペアリングされます。
- 接続が切断されている場合は、再度ペアリングをおこなってください。

- ※ペアリング接続範囲は約10mですが、本製品とペアリング機器との間に障害物がある場合などは接続可能範囲が変動します。
- ※自動接続されない場合は、機器のBluetooth設定がONになっているかご確認ください。
- ※機種・アプリケーションによってはイヤホンをONにしても自動でペアリングされないことがあります。接続操作については接続機器側の取扱説明書をご確認ください。

## ペアリングを解除する

接続機器の設定から「Clear Music」を選び、「このデバイスの登録を解除」をタップしてください。解除が完了し、次回以降本製品の電源をONにしても自動ペアリングされなくなります。

【iPhoneの場合 (例)】



## イヤホンを片耳のみ使用する

- はじめにペアリングをおこなってください。

- 充電ケースから片方のみイヤホンを取り出す、または片側イヤホンのタッチセンサーを長押しし電源ONにすると片側のイヤホンを単独使用できます。
- 両耳で使用している最中、片側のイヤホンをケースに収納した場合でも片耳のみで単独使用できます。

- ※イヤホンを片耳のみで使用する場合は、タッチセンサーの操作が異なります。操作一覧をご参照ください。
- ※充電ケース内でイヤホンと充電ケースの充電端子が接触不良をおこしていると、充電ケース内でイヤホンの電源がONになる場合があります。ご確認ください。

## 音楽再生・電話操作

### ■音楽再生操作

動作・状態	操作方法
再生 / 停止	L/Rどちらかのタッチセンサーを約1秒間長押し
曲送り	L側タッチセンサーを【3回】タッチ
曲戻し	R側タッチセンサーを【3回】タッチ
音量+	L側タッチセンサーを【2回】タッチ
音量-	R側タッチセンサーを【2回】タッチ

### ■通話操作

動作・状態	操作方法
受電する	L/Rどちらかのタッチセンサーを【1回】タッチ
電話を切る	L/Rどちらかのタッチセンサーを【1回】タッチ
受電拒否	L/Rどちらかのタッチセンサーを約1秒間長押し

### ■片耳のみ使用する場合

動作・状態	操作方法
音楽再生 / 停止	タッチセンサーを約1秒間長押し
曲送り	タッチセンサーを【3回】タッチ
曲戻し	※接続機器側で操作してください。
音量+	タッチセンサーを【2回】タッチ
音量-	※接続機器側で操作してください。
受電する	タッチセンサーを【1回】タッチ
電話を切る	タッチセンサーを【1回】タッチ
受電拒否	タッチセンサーを約1秒間長押し

※通話時、相手に声が届きにくい場合は、イヤホン周辺が髪や服飾などで覆われているかご確認ください。  
※音楽再生環境 (アプリケーションなど) や対応機種の種類により、操作が異なる場合があります。使用されるアプリケーションのサポートについては保証外になりますのでご了承ください。  
※通話操作は接続機器が通話機能のある機種のみご使用できます。  
※接続機器によってはタッチセンサーで操作できない場合があります。

## 安全上のご注意

**警告** 死亡または重傷を負うおそれがある内容

**注意** 軽傷や物的損害を負うおそれがある内容

**行為を指示する内容**

**行為を禁止する内容**

## 警告

車・オートバイ・自転車などの運転操作中には絶対に使用しない  
交通事故の原因となります。

運転時以外でも周囲の環境音が聞こえにくくなるような危険な状況で使用しない  
思わぬ事故につながるおそれがあります。歩行中の使用でも周囲の安全に十分注意し、ご使用ください。

分解・改造・修理しない  
感電・故障のおそれがあります。

火に投入したり、加熱しない  
火災・けがを負うおそれがあります。

水につけたり、濡れた手で触らない  
完全防水仕様ではありません。発火・感電のおそれがあります。

次のような異常が発生した場合、ただちに使用を中止する  
・異臭・異音・煙が出る ・本製品を使用し体調不良を感じたとき  
・正常に動作しないとき ・本体に破損・変形が見られるとき  
発火・感電のおそれがあります。

次のような場所で使用・保管・放置しない  
・水気のある場所、コップや花瓶など水が入った物の近く  
・湿気やホコリが多い場所 ・火気や可燃性の物の近く  
・炎下の車内など高温になる場所や熱がこもる環境 ・水点下の気温が続く場所  
・一般の電話機やテレビ・ラジオなど強い電波を発生させる物の近く  
発火・感電・故障のおそれがあります。

布団やじゅうたんなど熱のこもりやすい環境、繊維などがコネクタ内部に入る可能性がある環境で充電・保管しない  
発火・発熱のおそれがあります。

雷が鳴ったらただちに使用をやめる  
感電のおそれがあります。

過度な汗をかく運動時や雨天での活動の際は使用しない  
汗や水滴などが付着すると故障・感電のおそれがあります。

乳幼児やペットの手が届く場所で使用・保管・放置しない  
小さな部品が含まれています。窒息・誤飲など思わぬ事故につながるおそれがあります。

USBケーブルを挿しこむ際はしっかり本体に接続して使用する  
不完全な接続は充電不良や発火・感電につながるおそれがあります。

PD (Power Delivery) 対応の充電機器を使用しない  
火災・感電・機器の故障につながるおそれがあります。

充電完了、または所定の充電時間になったらUSBケーブルをはずす  
所定の充電時間を超えて充電した場合、電池が発熱・発火するおそれがあります。過度な充電はバッテリー劣化や故障するおそれがあります。

## 注意

病院内、医療機器の近くで使用しない  
本製品電波がペースメーカーや医療機器に影響を及ぼすおそれがあります。ペースメーカーを使用している場合、本製品の使用にあたり医師とご相談ください。

航空機内で使用する場合、航空会社の指示に従う  
通信システムを妨害し、思わぬ事故につながるおそれがあります。

無線機器の取り扱いについて指示されている区域などでは指示に従う  
無線機器を妨害し、思わぬ事故につながるおそれがあります。

使用開始時に音量を最小にする  
突然大きな音があると聴力が損なわれるおそれがあります。少しずつ音量をあげてご使用ください。

耳を刺激するような大音量で長時間使用しない  
聴力が大きく損なわれるおそれがあります。

投げたり、衝撃を与えたり、重いものを載せたり、無理に接続しない  
故障・破損のおそれがあります。

睡眠時に使用しない  
耳に負担がかかり聴力への悪影響を及ぼすおそれがあります。

タッチセンサーや充電端子部分を指などで強く押さえない  
故障・破損のおそれがあります。

USBケーブルをはずすときはコネクタ部分を手で持ち、まっすぐ引き抜く  
ケーブル部分を持って引き抜くと断線・故障のおそれがあります。

海外で使用しない  
本製品は日本国内専用です。国によっては電圧使用制限法があり、海外で本製品を使用した場合罰せられるおそれがあります。

## お手入れについてのご注意

●お手入れは電源をOFFにした状態で、乾いた布や綿布でおこなってください。ペンジン・シンナー・アルコールなどの揮発性有機溶剤や研磨剤が含まれるものを使用しないでください。傷・故障・変色や音質に影響するおそれがあります。  
●液体(水・汗など)や異物(ホコリなど)が付着した場合、必ず拭き取ってください。

## 使用上のご注意

●本製品使用中に体調が悪くなったり、耳に異常を感じた場合は、ただちに使用を中止してください。  
●本品装着中、違和感や痛みを感じた場合は長時間装着せず、使用を中止してください。  
●本製品はBluetooth対応のすべての機器との接続動作を保証したものではありません。  
●機種やアプリケーションによってはBluetoothの切断が起きた場合、音楽再生の自動停止がおこなわれず、接続機器からそのまま音楽が再生される場合があります。ご注意ください。  
●Bluetooth伝送の特性上、音声遅延が生じる場合があります。再生映像や使用するアプリケーション、データの大きさによっては音声が多少遅れて聞こえる場合があります。  
●精密機器のため、衝撃や振動が加わる場所、強い磁気が発生する場所、静電気の発生する場所での使用・保管は避けてください。  
●本製品にはマグネットが内蔵されています。磁気カードなど磁気の影響を受けるものを近づけないでください。データ破損のおそれがあります。  
●思わぬ事故が発生しないよう、目の届く範囲で充電してください。  
●本製品を長時間使用しない場合、自然放電するため月に1回の目安で充電をおこなってください。放置しすぎると電池の持続時間が短くなり、充電できなくなるおそれがあります。  
●耳を完全に入さぬような形状のため、周囲の環境音によっては音が聞き取りづらく感じる場合があります。

## Bluetooth® 電波についてのご注意

●本製品は2.4GHz帯の電波を使用しています。Wi-Fi電波は2.4GHz帯と5GHz帯の2種類を使用しており、帯域が重複します。そのため公共の無線LAN環境では電波が互いに干渉し、通信速度の低下や通信寸断が起きることがありますが、製品不良ではありません。  
●本製品と接続機器との間に障害物があったり距離が離れすぎている場合、接続が不安定になることがあります。

## 内蔵電池についてのご注意

●充電ケースやイヤホンにはリチウムポリマー電池を使用しています。落下など強い衝撃を受けた場合は、ただちに使用を中止してください。内部が損傷している可能性があります。発火するおそれがあります。  
●液漏れした場合は直接触れたり、口に入れないでください。万が一触れたり目に入った場合はただちに流水で洗い流し、医師の診察を受けてください。  
●電池は消耗品です。また、電池は交換できません。充電しても使用時間が極端に短くなった場合は、電池の寿命です。  
●通常の家庭ごみでの廃棄はできません。ご不要になった本製品は廃棄せずにお住まいの地区自治体の指定に従ってください。

弊社での回収をご希望の場合は下記の住所にお客様のご負担(元払い)にてお送りください。

〒653-0835 兵庫県神戸市長田区細田町4-1-20  
コリュウ株式会社 リチウムポリマー電池リサイクル係 宛

※本製品を使用したことによる生じた動作障害やデータ滅失・機器の故障などの損害について、弊社は一切の責任を負いかねます。接続機器の各種データはあらかじめバックアップを取ってください。※本来の用途以外のご使用はおやめください。本来の用途以外のご使用が原因の損害について弊社は一切の責任を負いかねます。※本製品の故障について、弊社の故意または重大な過失がある場合を除き損害補償の責任は、本製品購入代金を上限とさせていただきます。※商品の仕様および外観などは商品改良のため予告なく変更させていただきますことをごご了承ください。※Bluetooth®(ワームマークおよびロゴ)は登録商標であり、Bluetooth SIG, Inc. が所有権を有します。コリュウ株式会社は使用許諾の下でこれらのマークおよびロゴを使用しています。その他の商標および登録商標は、それぞれの所有者の商標および登録商標です。※イラストはイメージです。

## 故障かな?と思ったら

### ●電源が入らない

○本製品を充電してください。

### ●イヤホンの充電ができない

○イヤホンと充電ケースの端子同士が接触するようしっかりと入れ、イヤホンのLEDが点灯しているかご確認ください。イヤホンが浮いているなど接触不良が起きている、または充電ケース自体の充電が切れている可能性があります。  
○充電ケースの電池を確認してください。  
○USBケーブルの接続が十分かご確認ください。  
○イヤホンと充電ケースの充電端子に汚れなどが付着していないかご確認ください。  
○他のType-Cコネクタを有するUSBケーブルと本製品を接続し、挙動をご確認ください。  
○イヤホンが極端に高温・低温な環境下に置かれていた場合、室温にしばらく置いてからもう一度充電をおこなってください。

### ●充電しても使用時間が極端に短い

○内蔵電池の寿命です。内蔵電池は交換できません。あらかじめご了承ください。

### ●ペアリングできない

○接続機器側のBluetooth機能がONになっているかご確認ください。  
○接続機器側のBluetooth機能を一度OFFにし、再度ONにしてお試しください。  
○接続機器側の電池残量を確認ください。電池残量が少ないとペアリングできない場合があります。  
○接続機器を本製品の1m以内に置いて再度ペアリングをおこなってください。  
○ペアリングサーチ状態で約3分間無操作放置すると、イヤホンの電源が自動OFFになります。再度電源をONにしてお試しください。

### ●ペアリング時に接続機器側にデバイス名が出てこない

○接続機器を再起動し、再度ペアリング操作をおこなってください。  
○他に接続していた履歴がある場合、その機器と自動ペアリングが優先されている可能性があります。その接続機器のBluetooth機能を一度OFFにしてから、再度接続したい機器とペアリングをおこなってください。

## 製品仕様

### 〈ワイヤレスイヤホン部仕様〉

通信方式	Bluetooth Ver.5.3
最大通信距離	≒10m (※)
対応プロファイル	A2DP/AVRCP/HFP/HSP
対応コーデック	SBC/AAC
再生周波数帯域	20Hz-20kHz
バッテリー	リチウムポリマーバッテリー
バッテリー容量	30mAh
連続再生時間	≒6時間 (※1)
充電時間	≒1時間30分 (※)
サイズ(片耳)	≒縦(H) 3.2×横(W) 1.9×奥行き(D) 1.8cm
重量 (片耳)	≒3g
材質	ABS樹脂

## 保証書

1. 保証期間内には本取扱説明書の使用方法や注意事項などに従った正常な使用状態で故障した場合には、無償交換をさせていただきます。**購入後はお買い上げ店のシールと本保証書を一緒に保管してください。**  
2. 保証を受けられる場合は、お手元に商品と**ご購入時のレシート**を用意いただき、この取扱説明書をご覧ください。なり、正しく使われているかを確認されたうえでお問い合わせください。  
3. 保証期間内でも下記の場合は保証を受けられない可能性があります。あらかじめご了承ください。  
・本書およびご購入時のレシートがない  
・本書にご購入日、お買い上げ販売店の記載がない、あるいはこれらの内容に相違がある  
・本取扱説明書の内容と異なる使用方法がみられる、または落下などの外的衝撃がある  
・天災や公衆などによる故障および損傷・紛失  
・付属品の破損・紛失  
・業務用としての使用など、一般家庭用以外に使用した場合の故障および損傷  
4. 本書は再発行できませんので大切に保管ください。  
5. 日本国外への配達対応はおこなっておりません。  
6. 商品保証はご購入日から**6ヶ月間**となります。  
7. 保証書の発行により購入者の法律上の権利が制限されることはありません。

### 【保証を受けられる場合】

1. お問い合わせ先へご連絡ください。  
2. 保証の対象になる場合、【交換商品】と【送料不要の返送用封筒】をお送りいたします。  
3. 到着後、交換商品が問題ないことを確認いただき、不具合のあった商品を返送用封筒にてご返却ください。

**お問い合わせ先**  
**コリュウ株式会社** 〒653-0835 兵庫県神戸市長田区細田町4-1-20  
TEL 050-3733-6051 (受付:平日10時～17時)  
MAIL info@koryuutd.com  
※電話がつかない場合や、平日10時～17時以外のご連絡に関しましてはおそれいります。メールにてご連絡ください。

### ●2回目以降使用時に自動的にペアリングされない

○接続機器側のBluetooth機能がONになっているかご確認ください。  
○接続機器側のBluetooth機能を一度OFFにし、再度ONにしてお試しください。  
○他の楽曲や音楽再生アプリを使用し、挙動をご確認ください。  
○他の機器と接続し、挙動をご確認ください。  
○他の機器に接続されている可能性があります。他の機器のBluetooth機能をOFFにし、接続したい機器と再度ペアリング操作をおこなってください。  
○接続機種によっては自動ペアリングができない機種もございます。あらかじめご了承ください。

### ●音が出ない、小さい

○接続機器とペアリングできているかご確認ください。  
○本製品と接続機器の両方を音量操作し、お試しください。  
○接続機器との間に障害物があったり距離が離れすぎている場合、接続が不安定になることがあります。

### ●片側のイヤホンから音が出ない

○充電が切れていないかご確認ください。  
○イヤホン本体の電源を入れ直してください。

### ●音が遠くなる、ノイズ(雑音)がする

○イヤホンのスピーカー部にごみなどが詰まっていないかご確認ください。  
○接続機器との間に障害物があったり距離が離れすぎている場合、接続が不安定になることがあります。  
○周囲に電子レンジやコードレス電話機など、無線通信を阻害する電磁波があったり公共で利用できる無線LAN環境で使用している場合、接続が不安定になることがあります。

### ●ペアリング中、着信があっても本製品が応答しない

○ペアリングが解除されていないかご確認ください。  
○接続機器側がサイレントモードや集中モードなど、着信を通知しない設定になっていないかご確認ください。  
○一部の機種では、Bluetooth使用中に際して切替操作が必要な場合があります。詳細は接続機器側の取扱説明書をご覧ください。

### 〈充電ケース部仕様〉

充電ポート	Type-Cポート搭載
バッテリー	リチウムポリマーバッテリー
バッテリー容量	300mAh
充電時間	≒1時間30分 (※)
イヤホン充電回数	≒2回 (※)
サイズ	≒縦(H) 4.9×横(W) 4.7×奥行き(D) 2.4cm
重量	≒30g
材質	ABS樹脂/ポリカーボネート

(※1) 連続再生時間は使用環境、音源や音量などにより変動します。

(※) 接続距離、充電時間は目安です。使用状況により異なります。

品名	ワイヤレスイヤホンクリアケース <input type="checkbox"/> 2611/KRUCLO1 IV <input type="checkbox"/> 2611/KRUCLO1 GR <input type="checkbox"/> 2611/HK/KRU01A IV <input type="checkbox"/> 2611/HK/KRU01A GR		
お買い上げ日	年	月	日
販売店	〒		
販売店名	〒		
電話	( )	—	
住所	〒		
お買い合わせ先	保証期間 6ヶ月間		