

取扱説明書

電動フードプロセッサー

この度は本製品をご購入頂きありがとうございます。
ご使用前に本取扱説明書を最後までお読み頂き、正しくご使用ください。
読み終わった後は、大切に保管してください。

内容物

- ・フードプロセッサー本体
- ・取扱説明書（本書）
- ・専用USB充電ケーブル

安全上のご注意

- ❗ 行為を指示する内容
- ❌ 行為を禁止する内容
- ⚠ 警告 死亡または負傷を負うおそれがある内容
- ❌ 絶対に分解・改造・修理しない
感電、故障の原因となります。
- ❌ 火に投入したり、加熱しない
破損による火災・怪我の原因となります。
- ❌ 水につけたり、濡れた手で触らない
本体は防水仕様ではありません。発火や感電の原因となります。

❗ 次のような異常が発生した場合は速やかに使用を注意する
異臭・異音・変形・煙が出る・コードやコネクタ接続部にダメージがあるなど。
発火や感電の原因となります。

❌ 次のような場所で使用・保管・放置しない
水気のある場所、湿気やホコリが多い場所、火気の近く、炎天下の車内、高温になる場所や熱がこもる環境など。
発火や感電の原因となります。

❗ USBケーブルは確実に挿しこむ
不完全な挿しこみは、発火や感電の原因となります。

❌ 付属のUSBケーブル以外では充電しない
火災や感電、機器の故障の原因となります。

❌ 乳幼児の手の届く場所で使用・保管・放置しない
ケガ・感電など思わぬ事故につながるおそれがあります。

❌ 布などをかぶせて使用しない
発火・故障の原因となります。

⚠ 注意 軽症や物理的損害を負うおそれがある内容

❌ 投げたり、衝撃を与えたり、重いものを載せたり、無理に接続しない
感電、故障の原因となります。

❗ USBケーブルを外すときはコネクタ部分を手で支持して引き抜く
ケーブル部分を持って引き抜くと断線・故障するおそれがあります。

❗ 充電完了、または所定の充電時間になったらUSBケーブルを外す
所定の充電時間を超えて充電した場合、電池が発熱・発火するおそれがあります。
過度な充電はバッテリー劣化や故障につながるおそれがあります。

❌ 海外で使用しない
本製品は日本国内専用です。国によっては電圧使用制限法があるため、海外で
本製品を使用した場合罰せられるおそれがあります。

❌ 起動中に持ち運んだり、開閉しない
ケガ・故障の原因となります。

使用上のご注意

- 安全に使用していただくために、取扱説明書を必ずお読みください。
- 初めてご使用の際は、本体以外のパーツを食器用洗剤でよく洗ってください。
- 一般家庭用です。業務用としては使用しないでください。
- 本来の用途以外には使用しないでください。
- 小さなお子様だけの使用はおやめください。
- 使用前に、ひび割れや破損がないか必ず確認してください。
- 食器洗浄機、食器乾燥機、電子レンジ、直火、オーブン、グリルなどは使用出来ません。
- 冷凍庫には入れないでください。
- 平らな安定した場所で使用してください。
- 故障の原因になりますので、カラ運転や極端に少ない食材で運転しないでください。
- 無理な詰め込みはしないでください。
- 食材は片寄ることのないよう均等に入れてください。
- 2分以上の連続使用はしないでください。
- 熱い食材は入れないでください。
- 容器内に食材を放置しないでください。
- 使用後は汚れを洗い流してください。洗浄の際、刃物の取り扱いには十分注意してください。
- 熱湯はかけないでください。
- 本体は丸洗いでできません。故障、感電のおそれがありますので本体外側に水をかけないでください。
- 食品などの色素や臭いが付くと取れにくいことがあります。その際は、食器用洗剤と柔らかいスポンジを使用して洗ってください。
- たわしや研磨剤を含んだ洗剤は使用しないでください。
- シンナー・ベンジン・アルコールなどの薬品を使用しないでください。
- ぶついたり落とすなどの衝撃は変形や破損の原因となりますので注意してください。
- ひび割れ、欠け、変形などが発生した場合は使用しないでください。
- お子様やペットの手の届かないところに保管してください。
- 高温多湿を避け、通気性の良い場所に保管してください。
- 火気の近くに置いたり保管しないでください。
- 廃棄の際は、各自自治体の廃棄区分に従ってください。

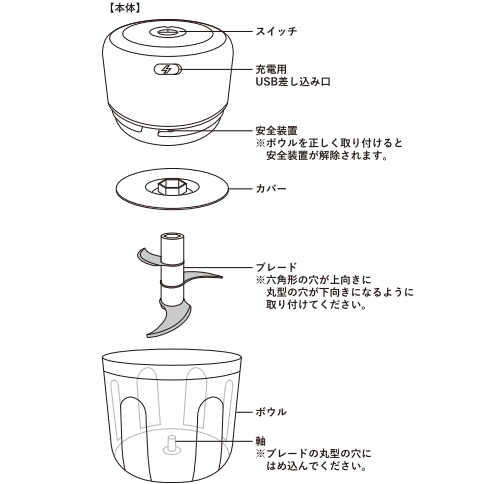
商品仕様

♻ 廃棄の際は各自自治体の指示に従ってください。
Li-ion

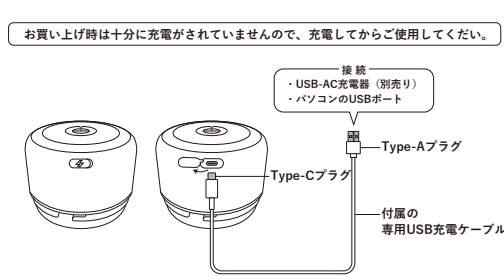
電源	USB充電式（DC5V 1A）
充電電池	リチウムイオン電池（3.7V 1200mAh）
充電時間	約4時間
使用回数	約20回（※調理物、使用状況により異なります）
回転数	約1400回/分
容量	250ml（食材の最大量200mlまで）

※DC5V1A以上の電圧のアダプターを使用してください。

各部名称



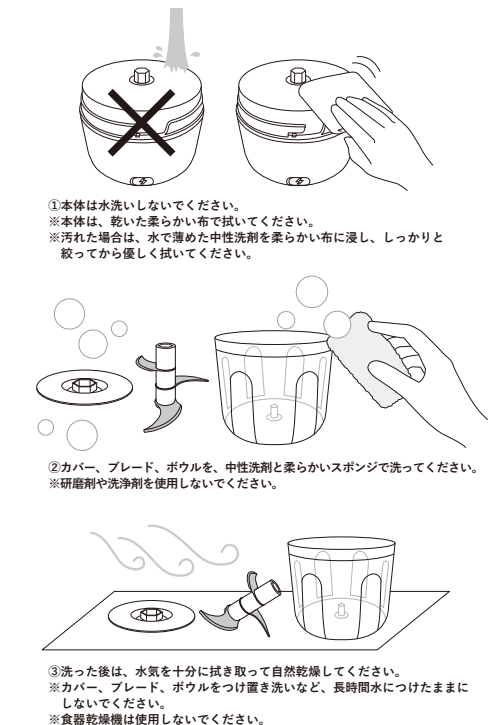
充電方法



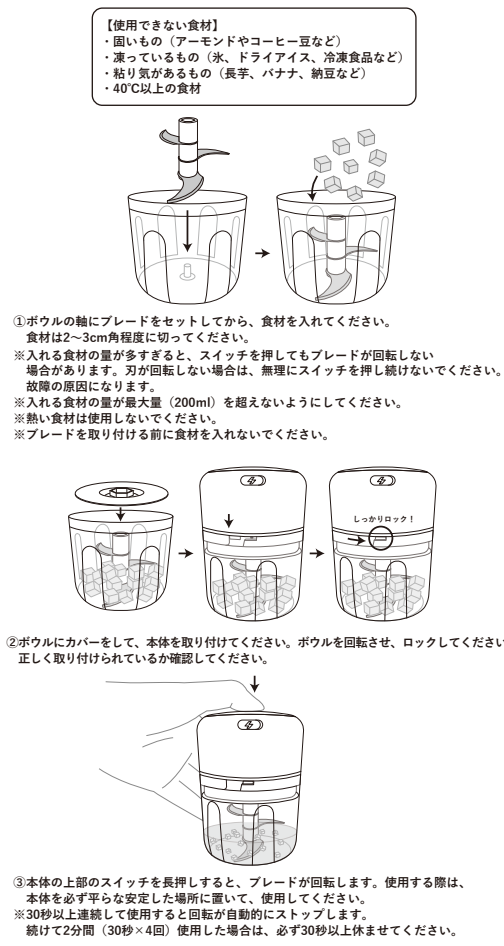
- ①専用USB充電ケーブルの「Type-Aプラグ」をUSB-AC充電器（別売り）やパソコンに接続してください。
 - ②専用USB充電ケーブルの「Type-Cプラグ」を本体のUSB差し込み口に接続してください。
- ※DC5V1A以上の電圧のアダプターを使用してください。
※USBハブなどの接続機器の電力供給が低い場合は、充電する時間が長くなったり充電ができない場合があります。
※充電中では使用することができません。
※一部のパソコンやモバイルバッテリー、USBハブなどでは、正しく充電できない場合があります。

動作内容	本体スイッチのLED表示
充電中	赤色のLEDが点灯
充電完了	LEDが消灯
ボウルに本体を取り付けてボウルを回してロックをした時 ※安全装置がOFFになった時	青色LEDが3回点滅
動作中	青色のLEDが点灯
本体に取り付けられているボウルを回してロックを解除した時 ※安全装置がONになった時	赤色LEDと青色LEDが交互に3回点滅
バッテリー残量が少ない時	赤色LEDが5回点滅

お手入れ方法



使用方法



故障かなと思ったら

症状	原因	対処方法
電源が入らない	充電がされていない。	充電をしてください。
充電ができない	専用USB充電ケーブルが正しく接続されていない。	専用USB充電ケーブルをしっかりと差し込み充電ランプが点灯しているか確認してください。
	適切な出力の電源を使用していない。	出力電圧が5V/出力電流が1.0A以上の電源を使用してください。
ブレードが回らない	材料が多すぎる。	材料を減らしてください。
	充電中	専用USB充電ケーブルを抜いてください。
スイッチを押しても動かない 途中で止まってしまう	定格時間以上（2分以上）使用している。	30秒以上休ませてください。
	使用できない食材を入れている。	説明書に記載されている使用できない食材の内容を確認してください。
	本体やパーツが正しく取り付けられていない。	本体やボウル、その他パーツが正しく取り付けられているか確認してください。