

ANC & ENC wireless earphone

取扱説明書

ENC搭載ANCワイヤレスイヤホン

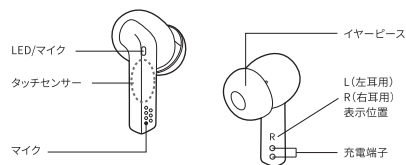
この度は本製品をご購入いただきありがとうございます。
使用前に、本取扱説明書を最後までお読みいただき、正しくご使用ください。
読み終わった後は、大切に保管してください。

内容物

- ①イヤホン本体(L/R)各1個
- ②充電ケース1台
- ③充電用USBケーブル1本
- ④イヤークッション(S/M/L)各1ペア
- (※Lサイズはイヤホン本体に装着されています)
- ⑤取扱説明書兼保証書1部

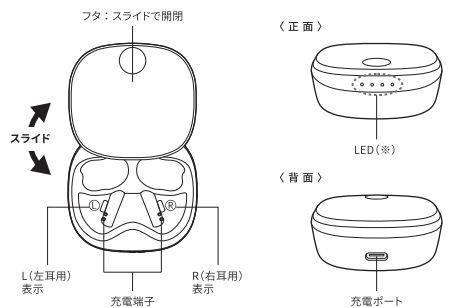
各部分名称と機能

イヤホン



充電ケース

- 充電ケースが満充電の場合、イヤホンを最大約2.5回充電することができます。
- ※使用状況により異なります。

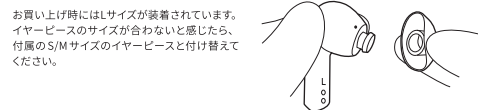


(※)イヤホンを充電ケースに収納すると、充電ケースの電池残量が表示されます。

LED状態	●●●●●	●●●●○	●●●○●	●●○●●	●●○○●	●○○○○
電池残量	0%	1-25%	26-50%	51-75%	76-100%	

イヤークッション交換方法

- イヤークッションは耳穴の大きさに合った最適なサイズでご使用ください。
- ※不適切なサイズで使い続けると、ノイズキャンセリング効果が減少したり、耳を傷つける可能性があります。

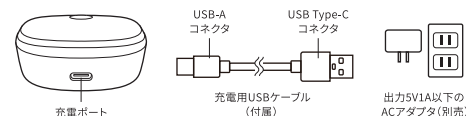


- ❗ 装着しにくい場合は、イヤークッションを一度裏返しにした状態で装着してください。
- ※イヤークッションはしっかりとイヤホンへ取り付けてください。外れてイヤークッションが耳に残ると、耳に損傷を与えるおそれがあります。

充電する

- はじめ使用する際はあらかじめ充電をおこなってください。
- 充電前に異物・液体などが付着していないかご確認ください。

充電ケース充電方法



1.充電用USBケーブルを接続し、充電する

付属の充電用USBケーブルを充電ポートとACアダプタ(別売)に接続します。
電池残量0%の状態から約1時間30分で満充電になります。

動作状態	LED状態
充電中	○●●●● 点滅
充電完了	○●●●● 4つのLEDが点灯

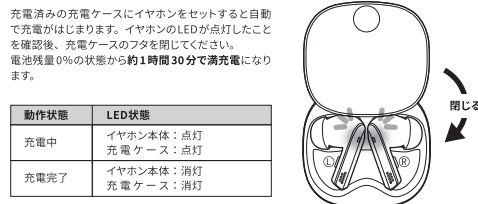
2.充電完了後、充電用USBケーブルを取り外す

充電が完了、または所定の充電時間になったら、本製品とACアダプタから充電用USBケーブルを取り外してください。

- ❗ 必ず付属の充電用USBケーブルをご使用ください。
- ※コネクタの向きに注意し、しっかりと接続してください。
- ※1Aを超えるものや、5V以上の電圧が併用している急速アダプタなどは使用しないでください。
- ※パソコンのUSB差込口に接続しないでください。必ずACアダプタをご利用ください。
- ※所定の充電時間を超過して充電した場合、電池(発熱・発火するおそれがあります。過度な充電はバッテリー劣化や故障するおそれがあります。

イヤホン充電方法

- 電池残量が少なくなると、イヤホンから電子音が鳴ります。イヤホンを充電してください。



- ❗ イヤホンを充電する場合は、イヤホンと充電ケースの充電端子同士が接触するようにしっかりと入れ、イヤホンのLEDが点灯しているかご確認ください。点灯しない場合は、イヤホンが浮いているなど接触不良が起こっている可能性があります。
- ※イヤホンを片方ずつ収納すると充電されない場合があります。その場合、同時に収納し直すことで充電が始まります。

電源ON/OFF



動作・状態	操作方法	LED状態
電源ON	充電ケースからイヤホンを取り出す イヤホンのタッチセンサーを3秒以上長押し	点灯 (ペアリング完了時は消灯)
電源OFF	充電ケースにイヤホンを収納する イヤホンのタッチセンサーを5秒以上長押し	消灯 (充電時は点灯)

- ※充電ケースの電池残量がないときは、イヤホンを充電ケースから出し入れしても電源ON/OFFになりません。
- ※イヤホンを収納する際は、端子同士が接触するようにしっかりと押し込んでください。接触不良の場合、イヤホンの電源がONのままになる場合があります。

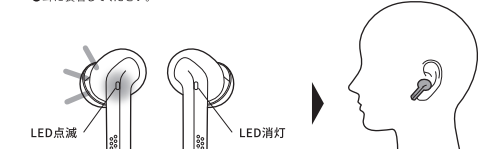
ペアリング(接続)する

- はじめ使用する際は、必ずペアリングをおこなってください。
- Bluetooth機器によりペアリング方法が異なります。接続機器側の取扱説明書を併せてご確認ください。
- 本製品は複数のデバイスを同時にペアリングできません。ペアリング済みのデバイス以外と接続する場合は、すでにペアリングしているデバイスとの接続を一度解除して使用してください。
- ペアリング操作は本製品と接続したい機器を1m以内に置き、障害になるものがないことを確認してからおこなってください。
- ※ペアリングが完了しない状態が約3分間続くと自動で電源OFFになります。電源を入れ直してください。

デバイス名 seald music

1.L側とR側イヤホンのペアリングをおこなう

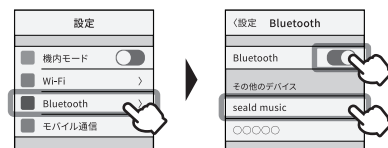
- 充電ケースから左右のイヤホンを同時に取り出すと、電源が自動的にONになり、ペアリングモードに移行します。
- 片方のLEDが点滅を続け、もう一方のLEDが消灯した状態になるとイヤホンのペアリングが完了します。
- 耳に装着してください。



2.接続したい機器に登録する

- 接続したい機器のBluetooth機能をONにし、デバイス名「seald music」を選択します。
- 機器側でデバイス名を検索されるまで時間がかかることがあります。
- 機器側でPINコードの入力を求められた場合、「0000」「1234」などを入力してください。

[iPhoneの場合(例)] [設定] → [Bluetooth]



3.ペアリング完了

- イヤホンから電子音が鳴るとペアリングが完了します。
- ※イヤホンのLEDは消灯します。

4.音楽再生前に音量を最小にする

- 接続機器側の音量を最小にしてから音楽を再生し、少しずつ音量を調整してください。
- ※再生環境や機種によってはペアリング後、自動で音量が変化することがあります。

- 2回目以降の使用では、充電ケースからイヤホンを取り出すと最後に接続されたデバイスと約5～10秒で自動ペアリングされます。
- 接続が切断されている場合は、再度ペアリングをおこなってください。

- ❗ ペアリング接続範囲は約10mですが、本製品とペアリング機器との間に障害物がある場合などは接続可能範囲が変動します。
- ※自動接続されない場合は、機器のBluetooth設定がONになっているかご確認ください。
- ※機種・アプリケーションによっては、イヤホンの電源をONにしても自動でペアリングされないことがあります。接続操作については接続機器側の取扱説明書をご確認ください。

イヤホンを片耳のみ使用する

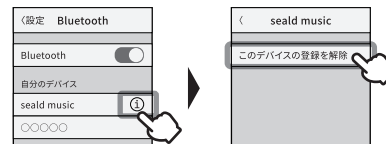
- はじめにペアリングをおこなってください。
- 充電ケースから片方のみイヤホンを取り出す、もしくは片側イヤホンのタッチセンサーを長押しし電源ONにする、イヤホンを単独で使用できます。
- 両耳で使用している途中で片側のイヤホンをケースに収納した場合でも、片耳のみで単独使用できます。

- ❗ イヤホンを片耳のみで使用する場合は、タッチセンサーの操作が異なります。操作一冊をご確認ください。
- ※ケース内でも片方のイヤホンの充電端子とケースの充電端子の接触不良を起こしている、もしくは片方のイヤホンがケース内で電源ONになる場合があります。ご確認ください。

ペアリングを解除する

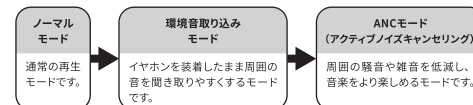
接続機器側の設定より「seald music」を選び、「このデバイスの登録を解除」を選択してください。
解除が完了し、次回以降本製品の電源をONにしても自動でペアリングされなくなります。

[iPhoneの場合(例)]



各モードについて

- L/Rどちらかのタッチセンサーを電子音が2回鳴るまで長押しすると、モードが切り替わります。



- その他、ENC(環境ノイズキャンセリング)機能が搭載されています。通話時に自動で機能し、環境音を低減してクリアな音声を相手に届けます。

- ❗ ※マイク部分を指などで塞ぐと環境音取り込み/ANC/ENC効果が減少します。またハウリングが発生することがあります。ご注意ください。
- ※イヤークッションのサイズが耳に合っていない場合、ANC効果が減少します。
- ※ANC/ENC機能は環境音を減衰する機能です。完全に消音するものではありません。
- ※ANC機能は主に低い周波数帯域のノイズに効果を発揮します。静かな場所や高い周波数帯域などのノイズの種類によってはANC効果を十分に感じられない場合がありますが不具合ではありません。
- ※片耳のみを使用する場合は、環境音取り込み/ANCモードは体感できません。

操作一覧

■モード切替操作

動作・状態	操作方法	アナウンス
ノーマルモード		Normal
環境音取り込みモード	L/Rどちらかのタッチセンサーを電子音が2回鳴るまで長押し	Transparency
ANCモード		Noise Cancellation

■音楽再生操作

動作・状態	操作方法
再生/停止	L/Rどちらかのタッチセンサーを約1秒間長押し
曲送り	L側タッチセンサーを[3回]タッチ
曲戻し	R側タッチセンサーを[3回]タッチ
音量+	L側タッチセンサーを[2回]タッチ
音量-	R側タッチセンサーを[2回]タッチ

■通話操作

動作・状態	操作方法
受電する	L/Rどちらかのタッチセンサーを[1回]タッチ
電話を切る	L/Rどちらかのタッチセンサーを[1回]タッチ
受電拒否	L/Rどちらかのタッチセンサーを約1秒間長押し

■片耳のみ使用する場合

動作・状態	操作方法
再生/停止	タッチセンサーを約1秒間長押し
曲送り	タッチセンサーを[3回]タッチ
曲戻し	※接続機器側で操作してください。
音量+	タッチセンサーを[2回]タッチ
音量-	※接続機器側で操作してください。
受電する	タッチセンサーを[1回]タッチ
電話を切る	タッチセンサーを[1回]タッチ
受電拒否	タッチセンサーを約1秒間長押し

- ※通話時、相手に声が届きにくい場合は、イヤホン周辺が髪や服などで覆われていないかご確認ください。
- ※音楽再生環境(アプリケーションなど)や対応機種の種類により、操作が異なる場合があります。使用されるアプリケーションのサポートについては保証外になりますのでご了承ください。
- ※通話操作は接続機器が通話機能のある機種のみご使用できます。
- ※接続機器によってはタッチセンサーで操作できない場合があります。